

# Pragma B – Biudžetai

## BIUDŽETŲ MODULIS

Biudžetų modulis skirtas įmonėms, norinčioms planuoti pajamas ir sąnaudas filialams ir įmonės mastu.

Filialo pardavimo planas → Filialo biudžetas → Įmonės biudžetas → Biudžeto vykdymas

Pragma B yra VVS Pragma dalis, kurią galima diegti kartu su Pragma 4.0.

### Pagrindinės funkcijos:

#### Filialo pardavimo plano sudarymas

- Parduodamos prekės sugrupuojamos į subšakas ir šakas
- Šakoms, subšakoms planuojama pardavimo suma, antkainio %
- Planas metų mėnesiams, ketvirčiams
- Galimi keli plano variantai

#### Filialo biudžeto sudarymas

- Formuojamas iš filialo pardavimo plano
- Įkeliami faktiniai praėjusių metų duomenys

#### Įmonės biudžeto sudarymas

- Formuojamas iš filialų biudžetų (juos apjungiant)
- Įkeliami faktiniai praėjusių metų duomenys

#### Filialo, įmonės biudžeto vykdymo suskaičiavimas

- Įkeliami duomenys iš didžiosios knygos
- Bendrosios išlaidos išdalinamos filialams pagal įvestą išdalavimo aprašymą

#### Pinigų srautų plano sudarymas

- Įkeliami faktiniai praėjusių metų duomenys
- Įkeliami planuojama ilgalaikio turto nusidėvėjimo suma

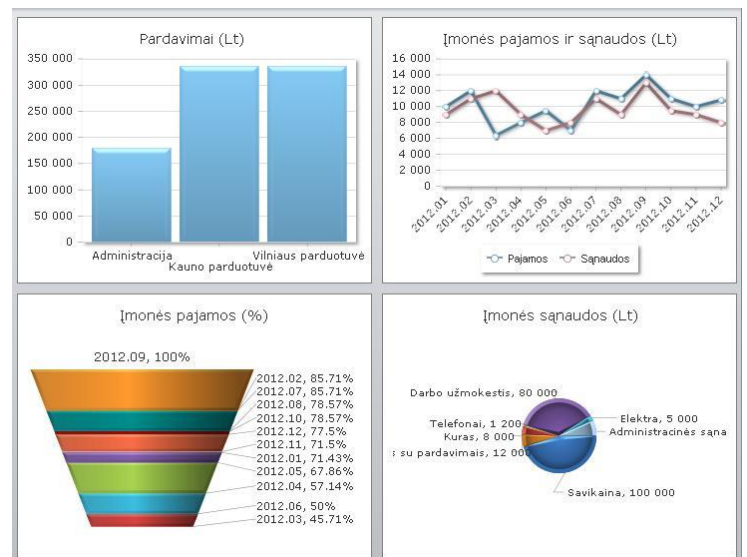
#### Ryšiai tarp programų

- Iš Pragmos (4.0 arba 3.2) importuojama:
  - Sąrašai
  - Faktiniai duomenys
- Iš Ilgalaikio turto modulio importuojama:
  - nusidėvėjimų sumos už metus

#### Technologijos ir duomenų bazė

- Microsoft Windows
- Microsoft SQL Server
- Microsoft .NET Framework
- VVS „Pragma 4.0“ branduolių

1 pav. Įmonės biudžetas



2 pav. Grafinis faktinių duomenų vaizdavimas